

Forestación

¿SABÍAS QUÉ...?



La flor nacional es la del Ceibo.

El Ibirá Pitá (árbol de Artigas) es nuestro árbol nacional.



Con la madera se hacen:

Cuadernos



Casas



Puertas

Bancos



Forestación



¿Qué es la forestación?

- Es la plantación de árboles que el hombre realiza para obtener madera, leña, producir papel, decorar jardines o dar sombra y abrigo.



¿Sabías qué?

- Para multiplicarse los árboles nacen de una semilla o se los obtiene de trocitos de ramas llamadas estacas.



Estacas para plantación



Semillas para plantación

- Luego nacen los plantines.

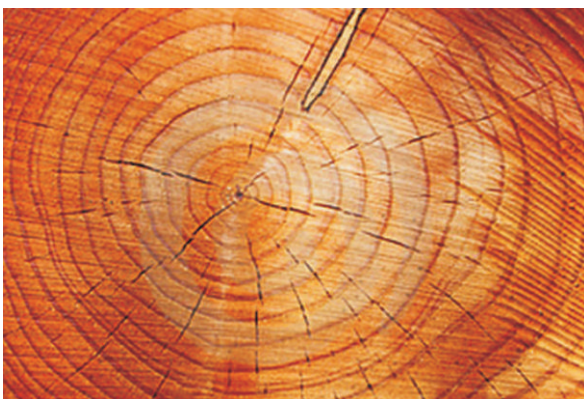


- Después llevamos los plantines (árboles chiquitos) al campo, para plantarlos.

- Cuando los árboles llegan a una determinada edad se cosechan (se cortan con máquinas especiales o motosierras).



¿Cómo sabemos la edad de un árbol?

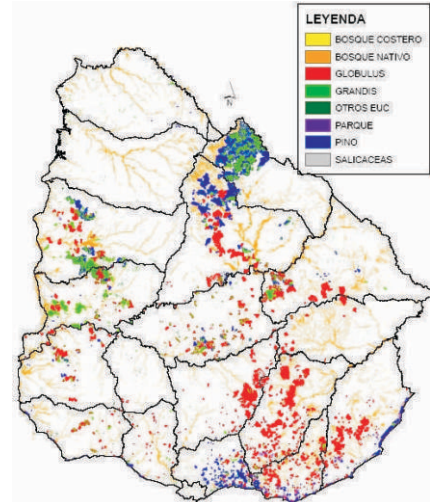


Este árbol tiene 15 años.

- La edad de un árbol (por ejemplo en los pinos) la podemos saber contando la cantidad de anillos más oscuros que contiene dentro de su tronco. Cada anillo es un año.

Forestación industrial

- Es la plantación de árboles con el fin principal de producir madera. Las más comunes en nuestro país son de pino y eucalipto.
Hay zonas más aptas para plantar árboles, por lo general en los suelos de baja calidad para otras producciones.



- **PINO:** se usa para madera en forma de tablas, tableros, etc. Se cortan (talan) a los 20-25 años aproximadamente.



- **EUCALIPTO:** se usa para pulpa de celulosa (para producir papel), tablas, leña, tableros, etc.
Se cortan a los 8-12 años para celulosa y a los 18-22 años para tablas y tableros.



Forestación en la ciudad

- Se realiza en calles, parques, plazas, etc, para generar un entorno que nos brinda sombra, abrigo y a su vez adorna los diferentes espacios.



Bosque nativo o indígena

- La característica más importante del Bosque Nativo es que son árboles de distintas especies que no fueron plantadas por el hombre y conforman un ecosistema propio. Habitan en ellas diversidad de animales, sobre todo pájaros. Son consideradas áreas protegidas, donde abundan especies como Coronilla, Ceibo, Tala, Arrayán, Caroba, Molle, etc.



La mayoría de los bosques nativos crecen en los márgenes de los ríos o arroyos y en las serranías y quebradas del país.

Integración productiva

● Forestación y Ganadería

La plantación de árboles y la cría de ganado son actividades compatibles y complementarias.

Mientras el ganado aprovecha la sombra y el abrigo de los árboles, a su vez éstos mantienen el pasto bajo, ayudando a prevenir incendios forestales.



● Forestación y Apicultura

Una parte importante de la miel producida en el país proviene de plantaciones de Eucalyptus, siendo de buena calidad y aceptación en los mercados.

Además es una miel producida en un ambiente casi libre de contaminantes.

Servicios ambientales de los bosques

- A través del proceso de fotosíntesis, los bosques toman el CO₂ (anhídrido carbónico) de la atmósfera que transforman en materia orgánica y liberan O₂ (oxígeno).
- Contribuyen a la conservación del suelo a través de la intercepción de las lluvias y la disminución del escurrimiento superficial. Esta característica permite además que penetre más agua en el suelo y se eviten inundaciones.
- En ellos viven numerosas especies animales y vegetales, presentando una alta biodiversidad.
- Constituyen áreas de recreación y esparcimiento.

Seguridad laboral en la forestación

La actividad forestal en la medida que utilice herramientas, maneje vehículos y productos químicos, implica ciertos riesgos. Pero si la actividad se realiza de forma responsable los riesgos se pueden disminuir.

Los equipos de protección necesarios son distintos según la actividad que se esté realizando.

En el caso de un motosierrista debe tener:

- Siempre utilizar casco para proteger a la cabeza de posibles golpes.
- Usar una protección visual para proteger la cara.
- Protección auditiva.
- Guantes anti corte para evitar que la cadena de la motosierra lastime sus manos.
- Pantalones anti corte que tienen una fibra interna y en caso de accidente traba la cadena de la motosierra, evitando que llegue a la pierna.
- chaleco reflectante que hace que la persona que lo usa sea visto fácilmente.
- Calzado de seguridad, es calzado con punteras de acero y elementos anti corte.



Fuente: www.fas.com.uy

Marque con un círculo la vestimenta de seguridad utilizada para la forestación



ACTIVIDADES

Sopa de letras

A	U	T	O	C	T	O	N	O
Q	T	U	Z	F	A	E	X	K
N	V	B	A	I	M	W	E	T
P	A	P	E	L	Ñ	A	S	U
E	C	L	O	I	N	T	I	P
R	O	B	Q	U	D	H	U	E
E	K	C	E	P	I	V	O	X
N	U	W	C	A	D	U	C	O
N	L	I	S	Q	E	F	M	T
E	R	T	A	Ñ	H	R	D	I
C	G	E	I	K	N	F	I	C
B	E	M	A	D	E	R	A	O
Z	U	T	E	J	L	I	P	D

Encuentra las siguientes palabras:
**AUTÓCTONO, EXÓTICO, PERENNE,
CADUCO, MADERA, PAPEL**

